

СЕРИЯ GU



Серия GU. Самозапирающийся фитинг с обратным клапаном

Соединения серии GU состоят из самозапирающегося фитинга и ответной части к нему. Благодаря этому возможно быстрое и безопасное соединение и разъединение двух частей пневмосистемы, без отключения подачи воздуха.

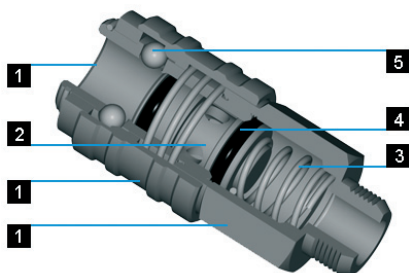
Их конструкция представляет собой тарельчатый клапан, который останавливает подачу воздуха при разъединении частей фитинга (см. рис. ниже).

Фитинги используют, главным образом, для быстрого соединения пневмосистемы с ручным пневматическим инструментом. Самозапирающийся фитинг устанавливают на подаче воздуха, а ответную часть самозапирающегося фитинга на инструменте.

.matic®

www.pnevmotrubka.ru

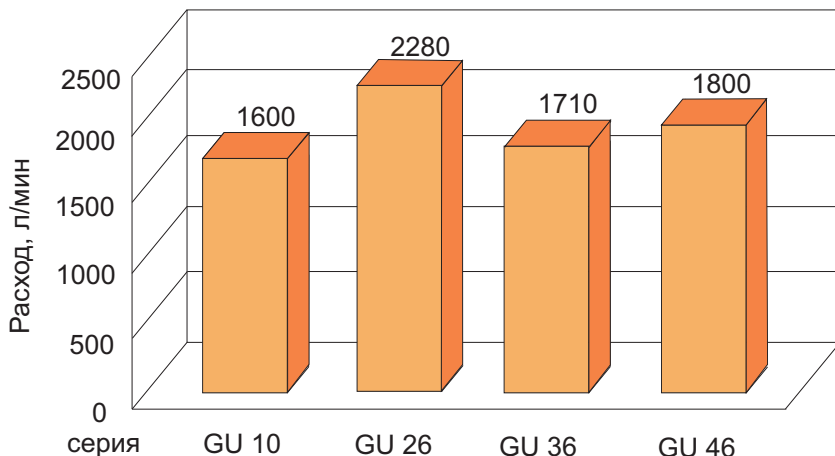
- 1 - Корпус
- 2 - Клапан
- 3 - Пружина
- 4 - Уплотнения
- 5 - Шариковый механизм



Конструкция самозапирающегося фитинга

Для правильного подбора типа фитингов серии GU нужно знать расход воздуха.

Расход воздуха при P = 6 бар.



При расчете расхода для вышеуказанных серий GU использовались ответные части к самозапирающимся фитингам с Европейским профилем.



СЕРИЯ GU

Серия GU 10-11. Универсальная серия

- Области применения: пневматический инструмент и пневмосистемы
- Рабочее давление: 0 ... 15 бар
- Рабочая температура: - 20 ... +70 °C
- Материал корпуса: никелированная латунь
- Материал корпуса ответной части: никелированная сталь

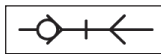
Для серии GU 10 подходят ответные части к самозапирающимся фитингам с профилями разных стандартов:

	Профили	Расход воздуха при P = 6 бар.
	Европейский профиль	1600 л/мин
	Профиль ISO 6150 V	1280 л/мин
	Стандартный Шведский профиль	1280 л/мин
	Стандартный Итальянский профиль	1080 л/мин
	Профиль MIL C4109	1310 л/мин
	Профиль ARO 210	1160 л/мин



ООО «КИП-Сервис»

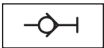
GU 10-11



- схема соединения в сборе

GU 10

Самозапирающийся фитинг



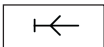
Тип	D
110014	G 1/4
110038	G 3/8
110012	G 1/2



Тип	D
120014	G 1/4
120038	G 3/8
120012	G 1/2

GU 11

Ответная часть к самозапирающемуся фитингу



Тип	D
200014	G 1/4
200038	G 3/8
200012	G 1/2



Тип	D
210014	G 1/4
210038	G 3/8

Пример заказа: **GU 10-110014** - серия GU 10, тип 110014

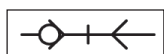


СЕРИЯ GU

Серия GU 26

- Области применения: пневматический инструмент и пневмосистемы
- Рабочее давление: 0 ... 15 бар
- Рабочая температура: - 20 ... +70 °C
- Материал корпуса: никелированная латунь
- Материал корпуса ответной части: никелированная латунь
- Максимальный расход: 2280 л/мин (при P=6 бар)
- Подходит для ответной части с Европейским профилем

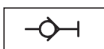
GU 26



- схема соединения в сборе

GU 26

Самозапирающийся фитинг



Тип	D
110014	G 1/4
110038	G 3/8
110012	G 1/2



Тип	D
120014	G 1/4
120038	G 3/8
120012	G 1/2

GU 26

Ответная часть к самозапирающемуся фитингу



Тип	D
200014	G 1/4
200038	G 3/8
200012	G 1/2



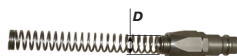
Тип	D
210014	G 1/4
210038	G 3/8
210012	G 1/2



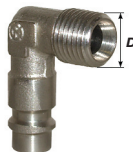
Тип	D
220600	6
220800	8
220900	9
221000	10
221300	13



Тип	D
230600	6x4
230800	8x6
231000	10x8



Тип	D
240600	6x4
240800	8x6
241000	10x8



Тип	D
250014	G 1/4
250038	G 3/8



Тип	D
260600	6x4
260800	8x6
261000	10x8



СЕРИЯ GU

Серия GU 36. Фитинги с клапаном безопасности

- Рабочее давление: 0 ... 15 бар
- Эти соединения соответствуют требованиям стандарта ISO 4414.
- Материал корпуса: никелированная латунь
- Максимальный расход: 1710 л/мин (при P=6 бар)
- Подходит для ответной части с Европейским профилем

- 1 - Корпус
- 2 - Подвижная часть
- 3 - Корпус
- 4 - Ответная часть

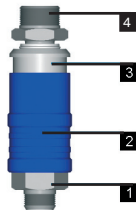
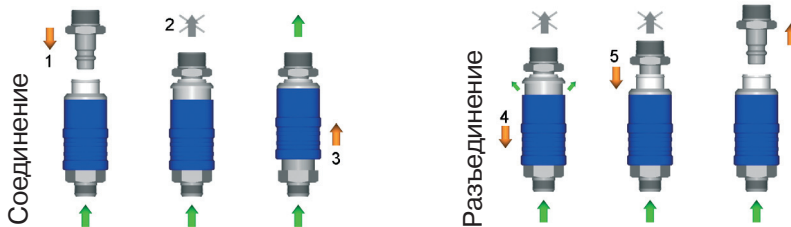


Схема соединения самозапирающегося фитинга и ответной части к нему.

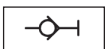


1. Вставьте ответную часть в фитинг.
2. Когда ответная часть находится в фитинге и подвижная часть опущена вниз, воздух не проходит сквозь фитинг.
3. Перемещение подвижной части фитинга вверх позволяет потоку воздуха пройти сквозь соединение.
4. При перемещении подвижной части вниз прекращается подача воздуха через фитинг. Оставшийся в инструменте воздух стравливается.
5. Извлекаем ответную часть после того, как опустили подвижную часть.

Разъединение двух частей фитинга произойдет только если выполнена вся последовательность вышеуказанных действий.

GU 36

Самозапирающийся фитинг



Тип	D
110014	G 1/4
110038	G 3/8
110012	G 1/2



Тип	D
120014	G 1/4
120038	G 3/8
120012	G 1/2

Ответные части к самозапирающимся фитингам для серии GU 36 аналогичны ответным частям серии GU 26 (см. стр. 14).

Пример заказа: **GU 36-110014** - серия GU 36, тип 110014

g.matic®

ООО "КИП-Сервис"



СЕРИЯ GU

Серия GU 46. Фитинги с клапаном безопасности с кнопкой

- Рабочее давление: 0 ... 12 бар
- Рабочая температура: - 20 ... +70 °C
- Эти соединения соответствуют требованиям стандарта ISO 4414
- Материал корпуса: анодированный алюминий
- Максимальный расход: 1800 л/мин (при P=6 бар)
- Подходит для ответной части с Европейским профилем

www.pnevmotrubka.ru

www.pnevmotrubka.ru

- 1 - Корпус
- 2 - Кнопка, клапан
- 3 - Резьба
- 4 - Пружина
- 5 - Шариковый механизм
- 6 - Ответная часть

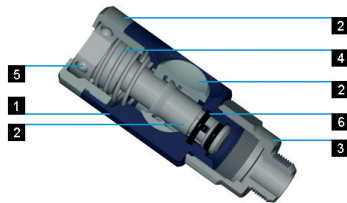
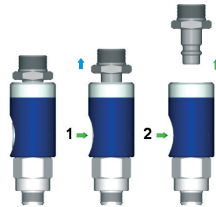


Схема соединения самозапирающегося фитинга и ответной части к нему

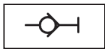


Разъединение

1. При одном нажатии кнопки поток воздуха будет проходить через соединение. Ответная часть остается в фитинге.
2. При повторном нажатии кнопки ответная часть извлекается из самозапирающегося фитинга.

GU 46

Самозапирающийся фитинг



Тип	D1
100014	G 1/4
100038	G 3/8
100012	G 1/2



Тип	D1
120014	G 1/4
120038	G 3/8
120012	G 1/2



Тип	D1
130600	6
130800	8
130900	9
131000	10
131300	13

Ответные части к самозапирающимся фитингам для серии GU 46 аналогичны ответным частям серии GU 26 (см. стр. 14).