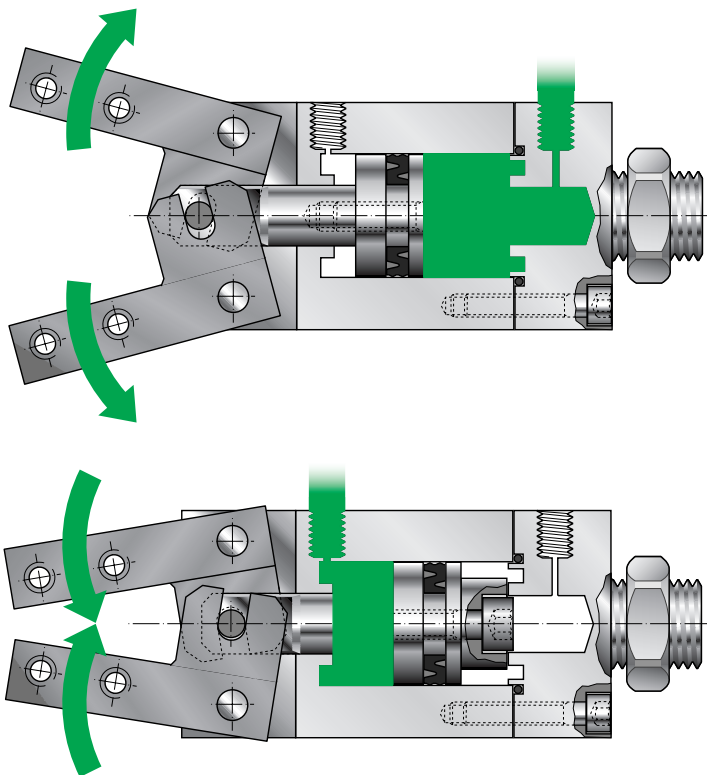




SERIE **MH - MHM**

**PNEUMATIC GRIPPERS SERIES**  
**MANI DI PRESA A COMANDO PNEUMATICO SERIE**



Series **MH** pneumatic grippers, simple and double effect, are available in bores 16-20-32-50, magnetic from diameter 20 (**MHM**). Also available a through rods version. Gripping force from 4 Kg. to 60 Kg. at 6 bar.

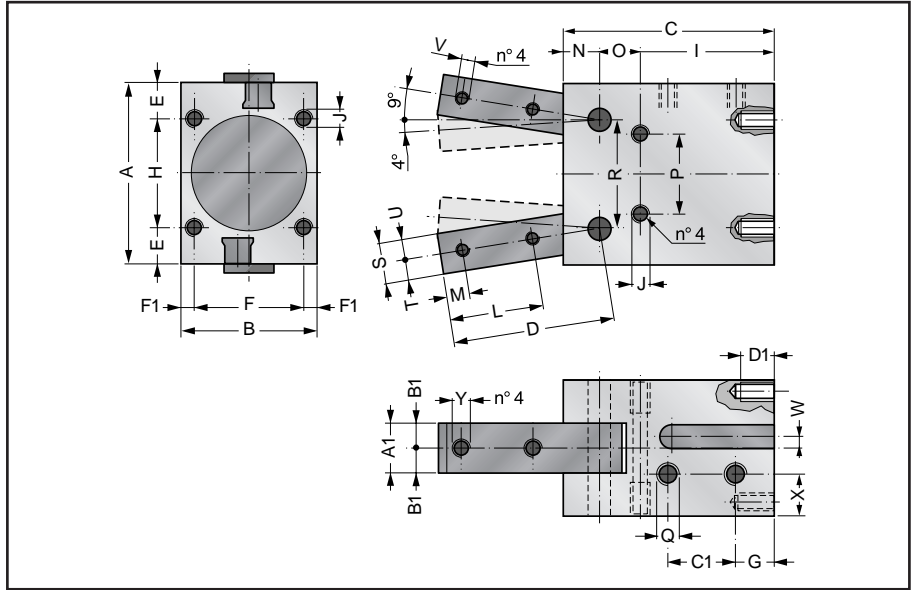
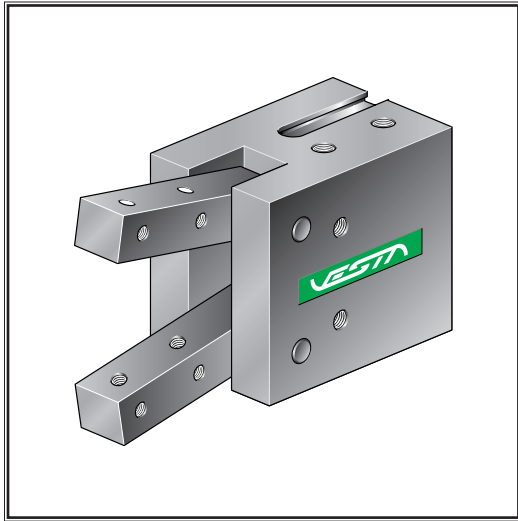
*Le unità di presa Vesta serie **MH** a semplice e doppio effetto sono prodotte nei 4 alesaggi 16-20-32-50, magnetiche a partire dal diametro 20 (**MHM**).*

*La forza di bloccaggio va da 4 a 60 Kg. a 6 bar. E' disponibile anche una versione a stelo posteriore uscente.*



# MHM 50 .....

MAGNETIC GRIPPER Ø50  
UNITA' MAGNETICA Ø50



A	A1	B	B1	C	C1	D	D1	E	F	F1	G	H	I	ØJ	L	M	N	O	P	Q	R	S	T	U	ØV	W	X	ØY
80	22	60	11	100	24	71	15	16	48	6	21	48	61	M8x1,25	40	10	18	21	35	G1/8"	48	18	10	8	M6x1	4	17	M8x1,25

Weight / Peso : 1680 g

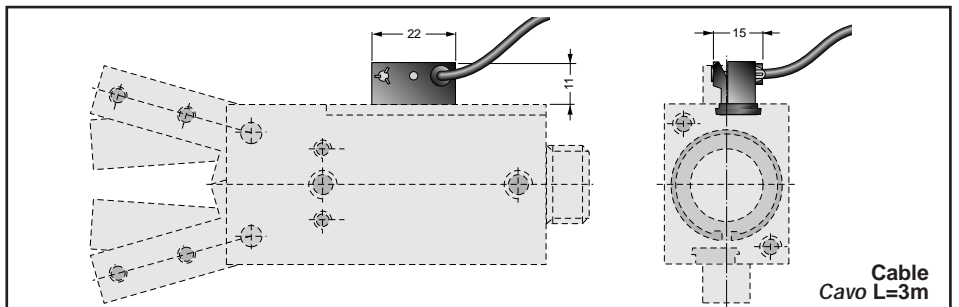
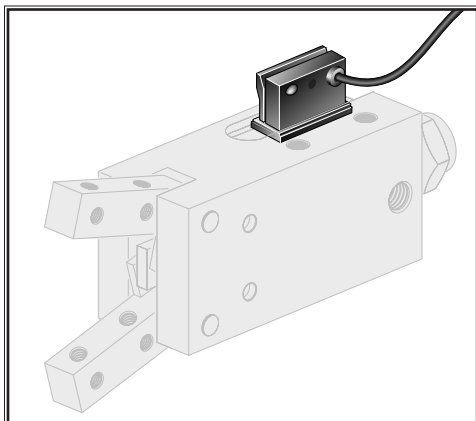
6 bar gripping force at 30 mm. from fingers fulcrum:  
Forze di bloccaggio a 6 bar a 30 mm di distanza dal fulcro delle dita:

<b>MHM 50 DE</b>	60 Kg	opening / in apertura	<b>52 Kg</b>	closing / in chiusura
<b>MHM 50 SE NC</b>	49 Kg	opening / in apertura		
<b>MHM 50 SE NA</b>	46 Kg	closing / in chiusura		

## REED SWITCHES FOR MHM .. GRIPPERS / FINECORSA PER MANI DI PRESA SERIE MHM ..

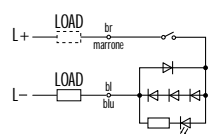
### DCP 2

REED SWITCHES / FINECORSA MAGNETICO



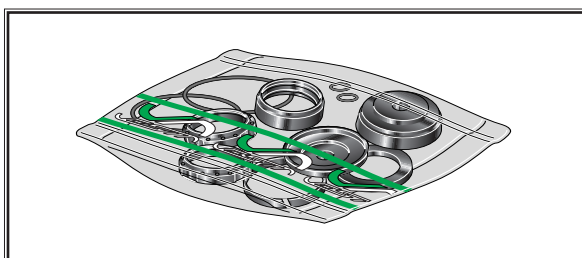
Cable  
Cavo L=3m

#### FTV circuit / Circuito FTV



Circuit code Codice Circuito	Voltage range Tensione V	Switching current Corrente mA	Switching capacity Potenza VA/W	Degree of protection Protezione	Working temperature Temperatura C	Contact function Contatto
<b>DCP 2</b>	10-250 AC-DC	300	10/10	IP65	-25 ÷ +75	

## ..... - SG SEALS KIT / KIT GUARNIZIONI DI RICAMBIO



Seals kit code = Gripper code + Bore + - SG:  
(The kit includes all seals).

Codice del kit = Codice della mano di presa + Alesaggio + - SG:  
(Il kit comprende tutte le guarnizioni necessarie).

Example / Esempio: **MHM 32 - SG**