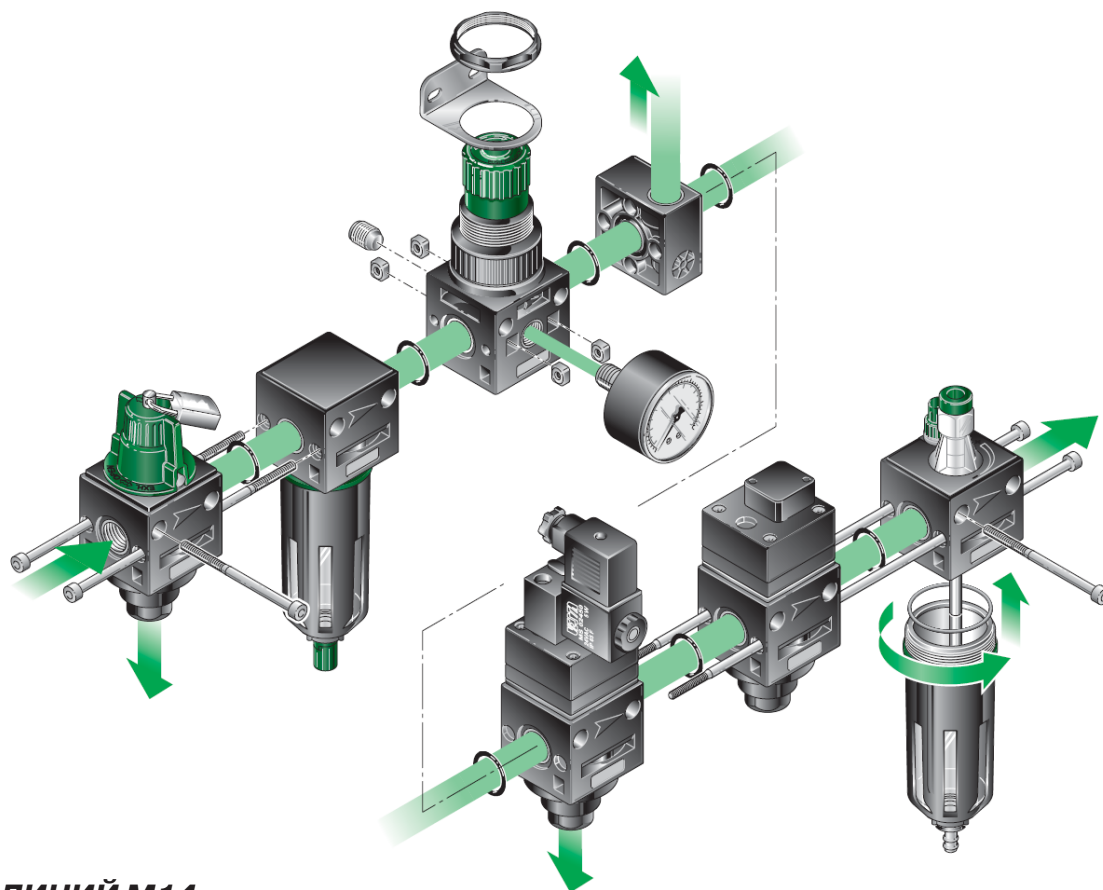


.. M14.. MODULAR линия G 1/4"

БЛОКИ ЛИНИЙ M14
ТЕХНИЧЕСКИЕ ОСОБЕННОСТИ

Температура окруж. среды	+5...+50 °C
Максимальное входное давление	16 бар
Соединения	G 1/4"
Корпус и защитная колба	Ацетальная резина (POM)
Резервуар	Прозрачный пластик (полиамид)
Соединение под манометр	G 1/8"
Расход воздуха	720 л/мин
Крепления	На панель или стену при помощи крепежных принадлежностей

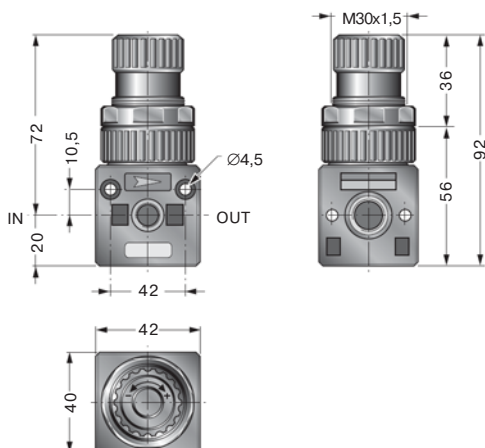
Линия **M14** характеризуется компактными размерами. Она включает в себя блоки, необходимые для полной подготовки сжатого воздуха перед подачей в пневматическую систему управления: фильтры и микрофильтры с различной степенью фильтрации с возможностью автоматического сброса конденсата; регуляторы давления до 12 бар; маслораспылители стандартные и с автоматическим заполнением; 3-ходовые клапаны с замком; сбросные клапаны с удаленным электро- или пневмоуправлением; клапаны мягкого пуска для плавного распределения давления воздуха по системе при включении.

ПРИМЕРЫ КОМБИНАЦИИ БЛОКОВ ЛИНИИ M14:

1. Фильтр-регулятор и лубрикатор.
 2. Фильтр-регулятор, лубрикатор и сбросной клапан.
 3. Фильтр, регулятор и лубрикатор.
- и т.д.

R M14..

РЕГУЛЯТОР



- Стабилизация давления на выходе;
- Регулирующая ручка с фиксацией;
- Может крепиться на стену через монтажные отверстия или при помощи специального монтажного кронштейна KBRS;
- Диапазоны давления, бар: 0..8 (стандарт) и 0..12.

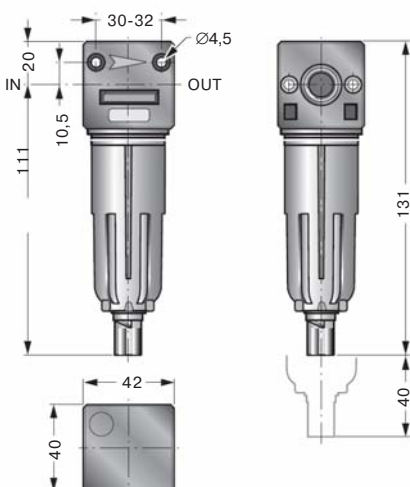


G 1/4"
0,135 кг

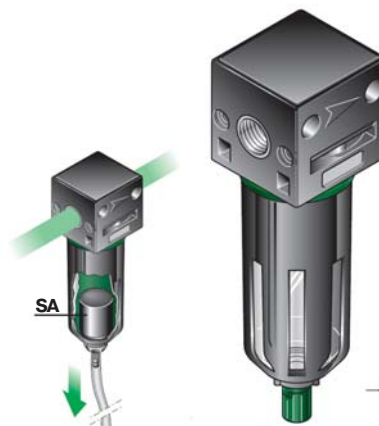


F M14..

ФИЛЬТР



- Степень фильтрации: 5 или 20 (стандарт) микрон;
- Максимальное входное давление 16 бар;
- Вариант с защитной колбой или без неё (прозрачный резервуар);
- Сброс конденсата: ручной, полуавтоматический или автоматический (SA).

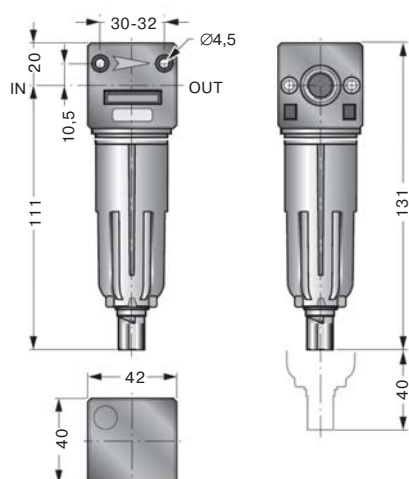


G 1/4"
0,100 кг

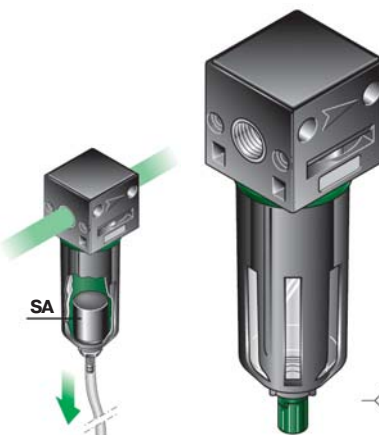


MF M14..

МИКРОФИЛЬТР



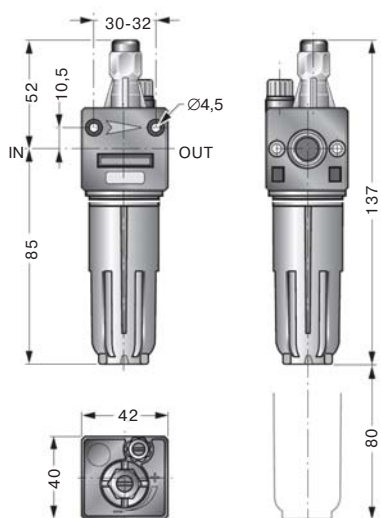
- Применяется только в системах, не использующих смазку;
- 99,99% эффективность фильтрации частиц 0,1 микрон;
- Фильтрующий элемент с большим сроком службы;
- Фильтр должен устанавливаться на входе в линию MODU LAR;
- Сброс конденсата: ручной, полуавтоматический или автоматический (SA).



G 1/4"
0,099 кг



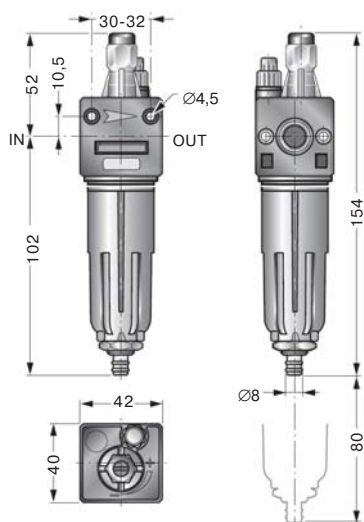
МАСЛОРАСПЫЛИТЕЛЬ

L M14..


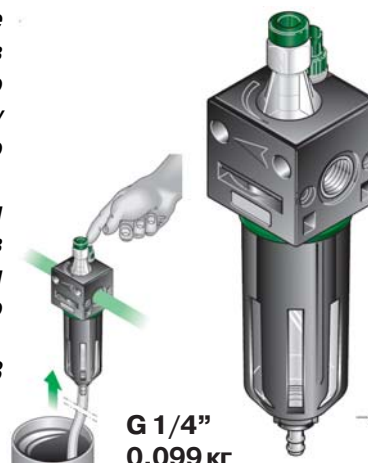
- *Равномерное распыление масла даже при переменном расходе;*
- *Может крепиться на стену, через монтажные отверстия (\varnothing 4,5 мм);*
- *Вариант с защитной колбой или без неё (прозрачный резервуар);*
- *Характеристики используемого масла должны соответствовать ISO VG32.*
- *Максимальное рабочее давление 16 бар.*


G 1/4"
0,100 кг

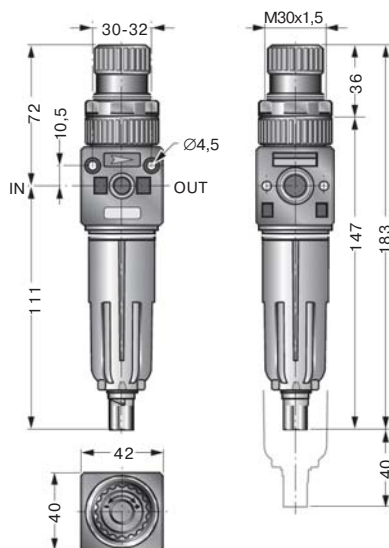

МАСЛОРАСПЫЛИТЕЛЬ АВТОМАТИЧЕСКОГО НАПОЛНЕНИЯ

L M14.. VL


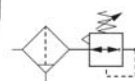
- *Пополнение масла в резервуаре осуществляется без вмешательства в работу системы, для этого необходимо оставить кнопку автоматического режима во включенном положении;*
- *Всасывание масла осуществляется за счет вакуума, образующегося в результате освобожденного пространства от распыленного масла;*
- *Минимальное рабочее давление 3 бар;*
- *Другие функции аналогичны FM14.*


G 1/4"
0,099 кг

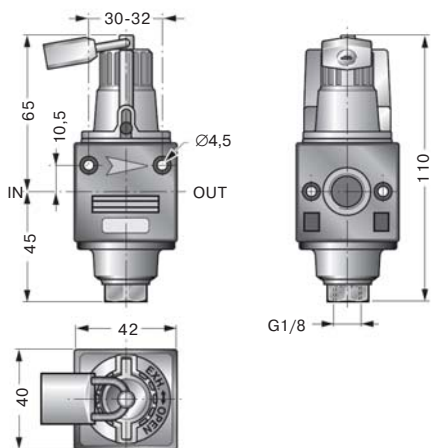

ФИЛЬТР-РЕГУЛЯТОР

FR M14..


- *Стабилизация давления на выходе;*
- *Регулирующая ручка с фиксацией;*
- *Автоматический сброс избыточного давления;*
- *Фильтрующие свойства аналогичны FM14;*
- *Диапазоны давления, бар: 0..8 (стандарт) и 0..12.*


G 1/4"
0,170 кг


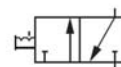
V3 M14.. ТРЕХХОДОВОЙ КЛАПАН С ЗАМКОМ



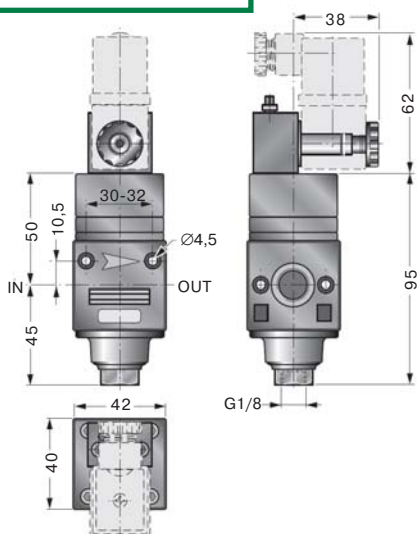
- Ставится на входе линии MODULAR для временного отключения локальной пневмосистемы от питающего воздуха в случае необходимости проведения наладочных работ в этой системе;
- Может быть использован в аварийных ситуациях - для снятия питания с аварийного участка пневмосистемы;
- Соединение отвода G1/8";
- Поставляется с замком



G 1/4"
0,135 кг



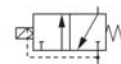
SV M14.. СБРОСНОЙ КЛАПАН



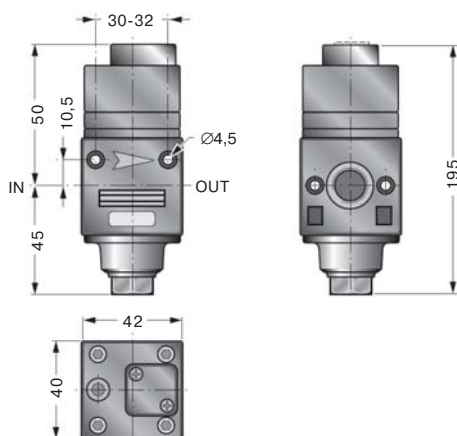
- В соответствии со стандартом CNOMO поставляется в вариантах с электрическим управлением версия (E1S) и пневматическим управлением версия (PP);
- Соединение отвода G1/8";
- Рабочее давление, бар: 3...10;
- Принцип работы аналогичен 3-х ходовому клапану; отличается наличием дистанционного электрического или пневматического управления



G1/4"
0,145 кг



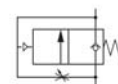
AVP M14.. APC КЛАПАН ПЛАВНОГО ПУСКА

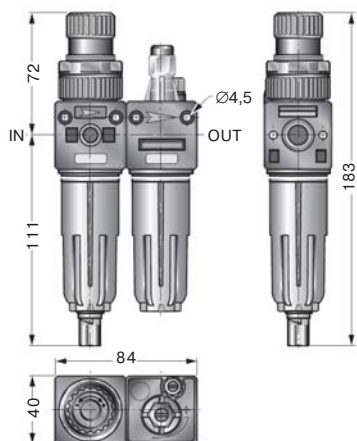


- Применяется для плавного распределения давления по системе при ее включении;
- Соединение отвода G1/8";
- Для установки времени набора требуемого давления используется встроенный регулятор потока;
- Рабочее давление, бар: 3... 10.



G1/4"
0,155 кг




БЛОК ФИЛЬТР-РЕГУЛЯТОР + ЛУБРИКАТОР FR+L M14..

Комбинированный блок сочетает в себе:

- Фильтр-регулятор (см. FR M14);
- Лубрикатор (см. LM 14);
- Максимальное рабочее давление, бар: 16.


G 1/4"
0,290 кг

РЕГУЛЯТОР

RM14 08 R
RM14 12 R
ФИЛЬТР

FM14 20 PE SS
FM14 20 PE SA
FM14 20 TT SS
FM14 5 PE SS
FM14 5 PE SA

Соединяющий маслястойкий микрофильтр

MFM140, 1 PE SS
MFM140, 1 PE SA
МАСЛОРАСПЫЛИТЕЛЬ

LM14 PE

С автоматическим сбросом конденсата.

LM14 PEVL
3-Х ХОДОВОЙ КЛАПАН С ЗАМКОМ

V3 M14

Все фильтры и лубрикаторы могут поставляться без защитной колбы. Для этого в коде заказа необходимо указать вместо **PE** код **TT**. В таблицах стандартные позиции выделены зеленым фоном.

КОДЫ ЗАКАЗА MODULAR M14
СБРОСНОЙ КЛАПАН

SVM14 E1S
SVM14 PP
КЛАПАН ПЛАВНОГО ПУСКА

AVP M14 APC
БЛОК ФИЛЬТР-РЕГУЛЯТОР + ЛУБРИКАТОР

FR+L M14 20 08 R PE SS
FR+L M14 20 12 R PE SS
FR+L M14 20 08 R TT SS
FR+L M14 5 08 R PE SS
FR+L M14 5 12 R PE SS
FR+L M14 20 08 R PE SA
FR+L M14 20 12 R PE SA
FR+L M14 5 08 R PE SA
FR+L M14 5 12 R PE SA
FR+L M14 20 08 R PE SS VL
FR+L M14 20 12 R PE SS VL
FR+L M14 5 08 R PE SS VL
FR+L M14 5 12 R PE SS VL
FR+L M14 20 08 R PE SA VL
FR+L M14 20 12 R PE SA VL
FR+L M14 5 08 R PE SA VL
FR+L M14 5 12 R PE SA VL
ФИЛЬТР-РЕГУЛЯТОР

FR M14 20 08 R PE SS
FR M14 20 12 R PE SS
FR M14 20 08 R TT SS
FR M14 20 12 R TT SS
FR M14 5 08 R PE SS
FR M14 5 12 R PE SS
FR M14 20 08 R PE SA
FR M14 20 12 R PE SA
FR M14 5 08 R PE SA
FR M14 5 12 R PE SA